



# PREFEITURA MUNICIPAL DE ESPÍRITO SANTO DO TURVO

ESTADO DE SÃO PAULO  
Rua Lino dos Santos, s/nº - Jardim Canaã – Fones (14) 3375-9500 – CEP 18935-000  
CNPJ/MF 57.264.509/0001-69

## LEI COMPLEMENTAR Nº 374, DE 13 DE JUNHO DE 2023.

**Autoriza o Poder Executivo Municipal a adquirir imóveis e dá outras providências.**

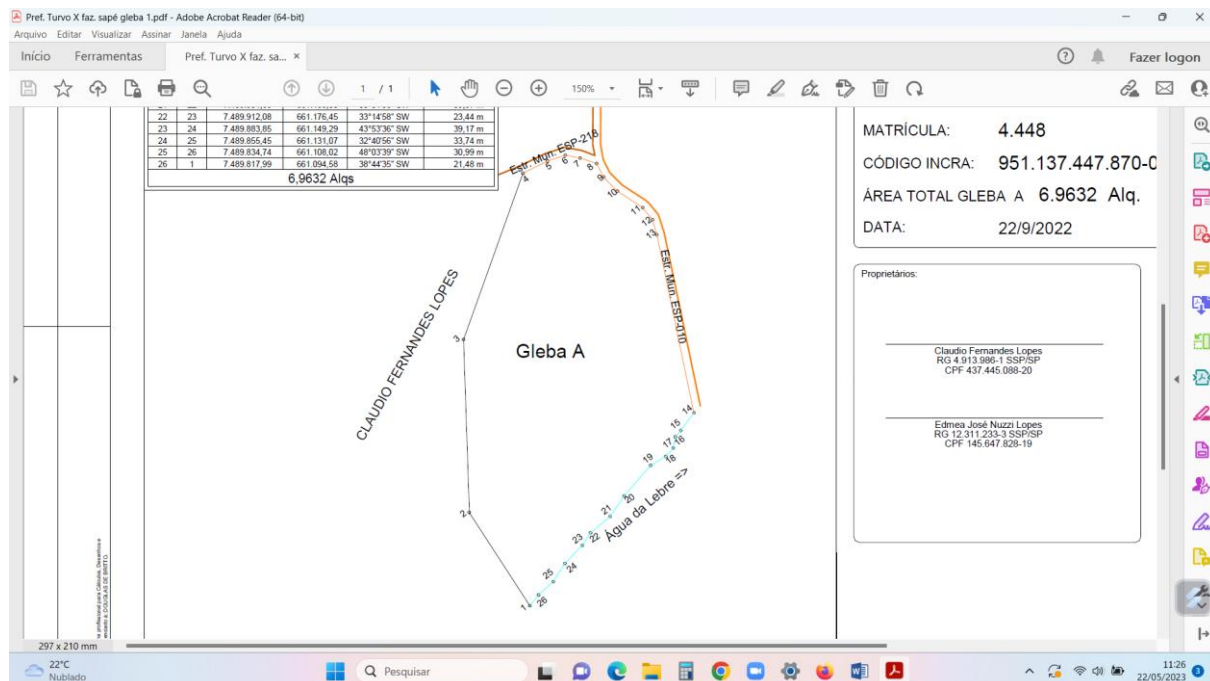
**CONSIDERANDO** o que Determina a Lei Orgânica do Município de Espírito Santo do Turvo nos seus artigos 34, X e 117;

**AFONSO NASCIMENTO NETO**, Prefeito Municipal de Espírito Santo do Turvo, Estado de São Paulo, no uso de suas atribuições legais,

**FAZ SABER** que a **Câmara Municipal** aprova e ele sanciona e promulga a seguinte **LEI COMPLEMENTAR**:

**ARTIGO 1º.** Fica o Poder Executivo Municipal autorizado a adquirir os seguintes bens imóveis localizados nas Fazenda Sapé, de propriedade de Cláudio Fernandes Lopes e sua mulher, em Espírito Santo do Turvo/SP:

I – Gleba I, localizado no Bairro Água do Rangel, melhor descrito na matrícula nº 4.448, encerrando área total de 16,850 hectares, abaixo identificado:



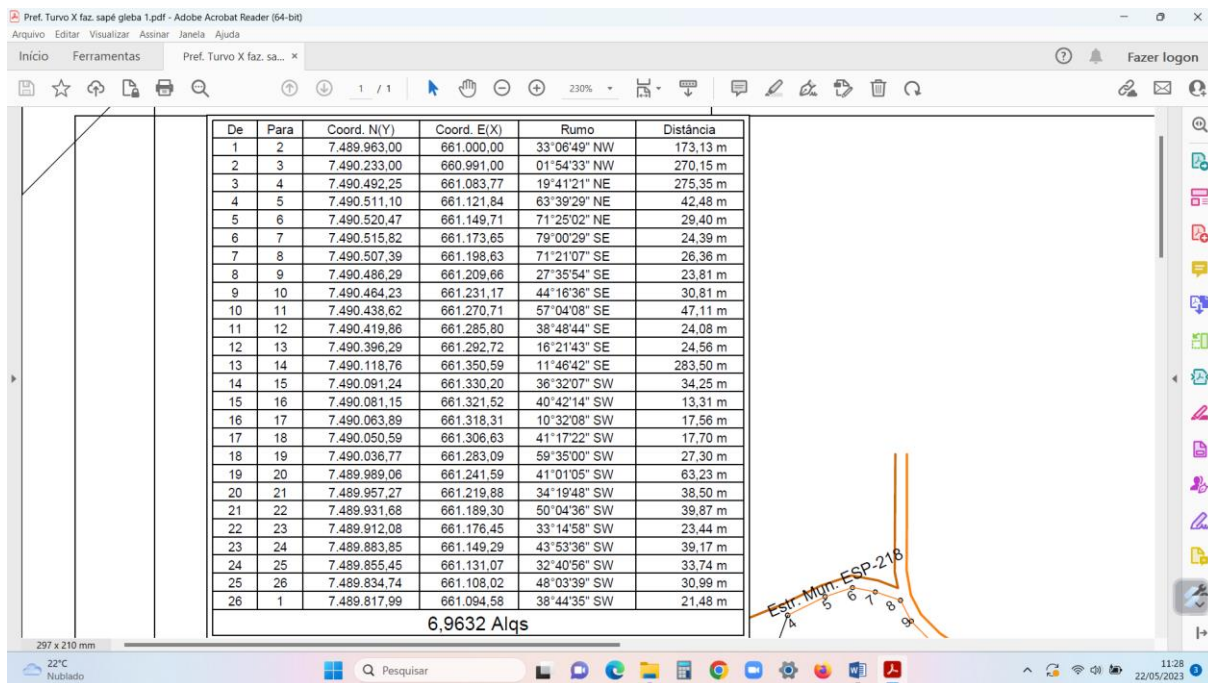


**PREFEITURA MUNICIPAL DE ESPÍRITO SANTO DO TURVO**

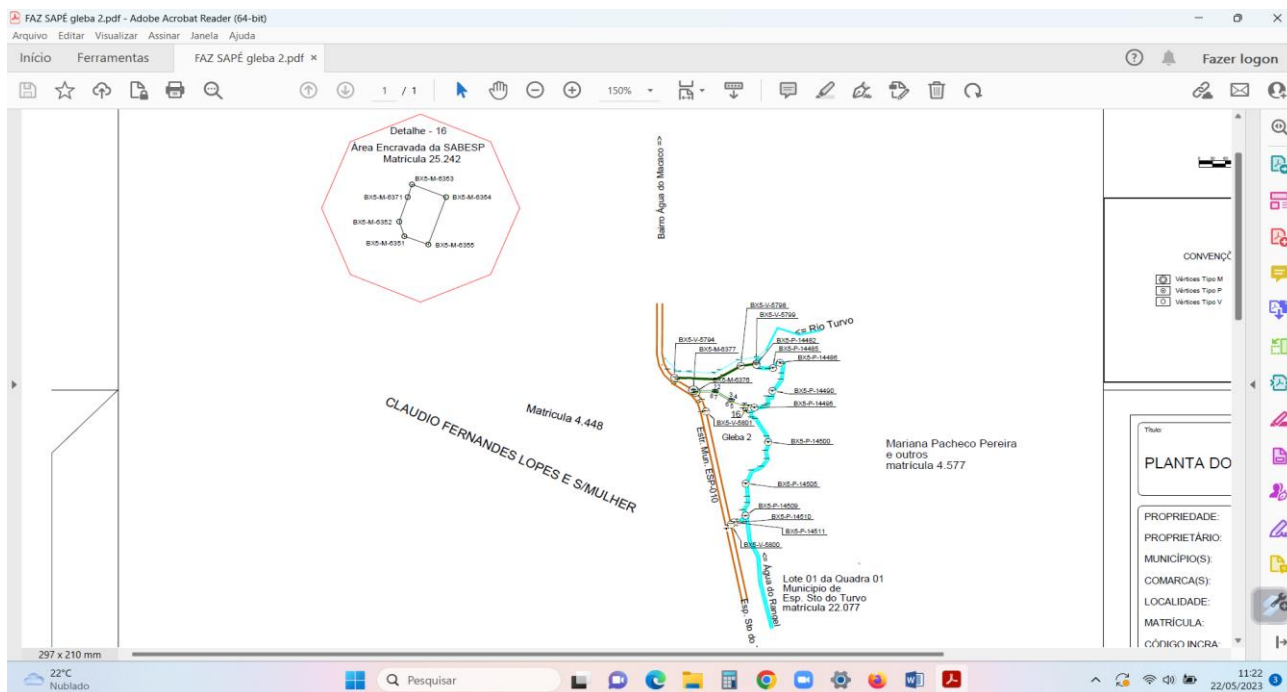
ESTADO DE SÃO PAULO

Rua Lino dos Santos, s/nº - Jardim Canaã – Fones (14) 3375-9500 – CEP 18935-000

CNPJ/MF 57.264.509/0001-69



II – Gleba II, localizado no Bairro Água do Rangel, melhor descrito na matrícula nº 4.448, encerrando área total de 3,8126 hectares, abaixo identificado:





# PREFEITURA MUNICIPAL DE ESPÍRITO SANTO DO TURVO

ESTADO DE SÃO PAULO

Rua Lino dos Santos, s/nº - Jardim Canaã – Fones (14) 3375-9500 – CEP 18935-000  
CNPJ/MF 57.264.509/0001-69

FAZ SAPÉ gleba 2.pdf - Adobe Acrobat Reader (64-bit)

Arquivo Editar Visualizar Assinar Janela Ajuda

Início Ferramentas FAZ SAPÉ gleba 2.pdf x

1 / 1 190%

Fazer login

### Gleba 2 Area Externa

De	Latitude	Longitude	Altitude	Para	Azim. 3ºEd	Dist. 3ºEd
BXS-P-14486	-22°41'05.360"	-49°25'41.330"	464.10	BXS-P-14487	114°59'	6.05 m
BXS-P-14487	-22°41'05.443"	-49°25'41.138"	462.27	BXS-P-14488	185°56'	23.61 m
BXS-P-14488	-22°41'06.203"	-49°25'41.223"	463.78	BXS-P-14489	183°44'	14.43 m
BXS-P-14489	-22°41'06.671"	-49°25'41.256"	462.92	BXS-P-14490	215°05'	32.37 m
BXS-P-14490	-22°41'07.532"	-49°25'41.908"	464.74	BXS-P-14491	189°20'	14.59 m
BXS-P-14491	-22°41'08.000"	-49°25'41.991"	464.36	BXS-P-14492	271°40'	10.48 m
BXS-P-14492	-22°41'07.990"	-49°25'42.958"	464.66	BXS-P-14493	174°56'	17.82 m
BXS-P-14493	-22°41'08.567"	-49°25'42.303"	463.73	BXS-P-14494	235°55'	6.75 m
BXS-P-14494	-22°41'08.690"	-49°25'42.499"	464.28	BXS-P-14495	257°49'	23.92 m
BXS-P-14495	-22°41'08.854"	-49°25'43.318"	464.41	BXS-P-14496	220°30'	16.26 m
BXS-P-14496	-22°41'09.256"	-49°25'43.688"	465.00	BXS-P-14497	166°20'	11.97 m
BXS-P-14497	-22°41'09.634"	-49°25'43.889"	464.65	BXS-P-14498	112°27'	9.42 m
BXS-P-14498	-22°41'09.751"	-49°25'43.284"	464.39	BXS-P-14499	147°15'	48.76 m
BXS-P-14499	-22°41'11.084"	-49°25'42.360"	464.99	BXS-P-14500	159°12'	14.15 m
BXS-P-14500	-22°41'11.514"	-49°25'42.184"	465.28	BXS-P-14501	198°49'	22.65 m
BXS-P-14501	-22°41'12.211"	-49°25'42.440"	465.40	BXS-P-14502	169°36'	19.95 m
BXS-P-14502	-22°41'12.849"	-49°25'42.314"	464.49	BXS-P-14503	215°08'	22.12 m
BXS-P-14503	-22°41'13.437"	-49°25'42.760"	463.09	BXS-P-14504	245°56'	24.07 m
BXS-P-14504	-22°41'13.756"	-49°25'43.530"	465.98	BXS-P-14505	201°22'	32.90 m
BXS-P-14505	-22°41'14.752"	-49°25'43.950"	465.89	BXS-P-14506	174°35'	31.80 m
BXS-P-14506	-22°41'15.781"	-49°25'43.845"	466.19	BXS-P-14507	176°51'	15.62 m
BXS-P-14507	-22°41'16.389"	-49°25'43.915"	466.38	BXS-P-14508	212°44'	19.95 m
BXS-P-14508	-22°41'16.896"	-49°25'44.174"	466.71	BXS-P-14509	151°57'	15.06 m
BXS-P-14509	-22°41'17.238"	-49°25'43.926"	465.72	BXS-P-14510	229°44'	26.32 m
BXS-P-14510	-22°41'17.770"	-49°25'44.603"	466.81	BXS-P-14511	272°26'	6.51 m
BXS-P-14511	-22°41'17.761"	-49°25'44.631"	467.08	BXS-V-5800	231°27'	9.09 m
BXS-V-5800	-22°41'17.845"	-49°25'45.080"	467.40	BXS-V-5801	347°37'	276.81 m
BXS-V-5801	-22°41'09.188"	-49°25'47.152"	470.27	BXS-V-5802	341°14'	29.56 m
BXS-V-5802	-22°41'08.278"	-49°25'47.485"	469.96	BXS-M-6376	320°34'	23.42 m
BXS-M-6376	-22°41'07.690"	-49°25'48.006"	471.55	BXS-M-6377	309°59'	6.22 m
BXS-M-6377	-22°41'07.560"	-49°25'48.173"	471.23	BXS-V-5804	302°17'	44.00 m
BXS-V-5804	-22°41'06.795"	-49°25'49.767"	469.66	BXS-V-5794	314°59'	9.96 m
BXS-V-5794	-22°41'06.590"	-49°25'49.698"	463.05	BXS-V-5795	92°05'	32.91 m
BXS-V-5795	-22°41'06.629"	-49°25'48.546"	463.76	BXS-V-5796	91°29'	61.54 m
BXS-V-5796	-22°41'06.681"	-49°25'46.391"	464.17	BXS-V-5797	61°22'	17.72 m
BXS-V-5797	-22°41'06.405"	-49°25'45.846"	464.33	BXS-V-5798	59°25'	47.05 m
BXS-V-5798	-22°41'05.637"	-49°25'44.627"	464.02	BXS-V-5799	89°41'	35.20 m
BXS-V-5799	-22°41'05.442"	-49°25'43.210"	464.04	BXS-P-14482	180°00'	2.55 m
BXS-P-14482	-22°41'05.625"	-49°25'43.210"	464.40	BXS-P-14483	149°52'	11.77 m
BXS-P-14483	-22°41'05.856"	-49°25'43.003"	464.22	BXS-P-14484	91°50'	21.13 m
BXS-P-14484	-22°41'05.878"	-49°25'42.263"	464.32	BXS-P-14485	73°00'	11.58 m
BXS-P-14485	-22°41'05.768"	-49°25'41.975"	464.52	BXS-P-14486	51°06'	19.99 m

### Área Enclavada SABESP (mat. 25.242)

De	Latitude	Longitude	Altitude	Para	Azim. 3ºEd	Dist. 3ºEd
BXS-M-6353	-22°41'08.591"	-49°25'44.105"	468.35	BXS-M-6354	110°58'	10.40 m
BXS-M-6354	-22°41'08.712"	-49°25'43.765"	467.79	BXS-M-6355	198°59'	15.00 m
BXS-M-6355	-22°41'09.173"	-49°25'43.936"	467.85	BXS-M-6356	288°59'	7.28 m
BXS-M-6356	-22°41'09.096"	-49°25'44.177"	468.23	BXS-M-6357	341°27'	4.58 m
BXS-M-6357	-22°41'09.955"	-49°25'44.228"	468.18	BXS-M-6371	17°23'	7.74 m
BXS-M-6371	-22°41'08.715"	-49°25'44.147"	468.13	BXS-M-6353	17°26'	4.00 m

### Servidão de Passagem

De	Latitude	Longitude	Altitude	Para	Azim. 3ºEd	Dist. 3ºEd
BXS-M-6377	-22°41'07.560"	-49°25'48.173"	471.23	1	89°44'	47.64 m
1	-22°41'07.553"	-49°25'45.504"	471.65	2	105°56'	5.37 m
2	-22°41'08.601"	-49°25'46.323"	471.62	3	121°16'	37.34 m
3	-22°41'08.231"	-49°25'45.205"	471.89	4	114°56'	4.60 m
4	-22°41'08.294"	-49°25'45.059"	471.62	BXS-M-6353	108°32'	28.72 m
BXS-M-6353	-22°41'08.591"	-49°25'44.105"	468.35	BXS-M-6371	197°26'	4.00 m
BXS-M-6371	-22°41'08.715"	-49°25'44.147"	468.13	5	288°34'	29.27 m
5	-22°41'08.412"	-49°25'45.119"	471.68	6	295°24'	4.60 m
6	-22°41'08.345"	-49°25'46.271"	471.84	7	301°10'	37.63 m
7	-22°41'07.722"	-49°25'46.381"	471.80	8	286°49'	4.14 m
8	-22°41'07.683"	-49°25'46.520"	471.78	BXS-M-6376	269°42'	42.42 m
BXS-M-6376	-22°41'07.690"	-49°25'48.006"	471.55	BXS-M-6377	309°59'	6.22 m

Área (SGL): 0,0483 ha

### Área (SGL): 3,8126 ha

297 x 210 mm

22°C Nublado

Pesquisar

11:23 22/05/2023

**ARTIGO 2º.** A aquisição dos imóveis identificados no artigo 1º desta lei deverá ser realizada por meio de lavratura de escritura de compra e venda e posterior registro na matrícula dos referidos imóveis, com o valor de avaliação de R\$ 57.852,00 (cinquenta e sete mil, oitocentos e cinquenta e dois mil reais) o hectare.

**ARTIGO 3º.** Esta Lei Complementar entrará em vigor na data de sua publicação.

Registre-se e Publique-se.

P. M. Espírito Santo do Turvo - SP, de 13 de junho de 2023.

  
**Afonso Nascimento Neto**  
**Prefeito Municipal**

Registrado nessa procuradoria sob  
Nº 374 em 13/06/2023

Fls nº 43 Livro nº 01

Publicado por afixação no átrio Da sede  
desta P.M. nos termos do art. 99 da  
lei orgânica deste Município.